

TERMINOLOGIA MÉDICA PARA RADIOGRAFIA

Por que é importante

- Um entendimento da terminologia médica é essencial para o posicionamento adequado dos pacientes em exames radiográficos.

O que é a radiografia?

- A imagiologia radiográfica é o processo de utilização de radiação ionizante chamada raios X para produzir uma imagem dos ossos e articulações. É utilizada para identificar fraturas, tumores e estruturas anormais. Também é usada para monitorizar a cicatrização.
- Diferença entre um tecnologista e um técnico: os tecnologistas *operam* equipamentos de imagem radiológica; os técnicos *reparam* equipamentos de imagem radiológica.

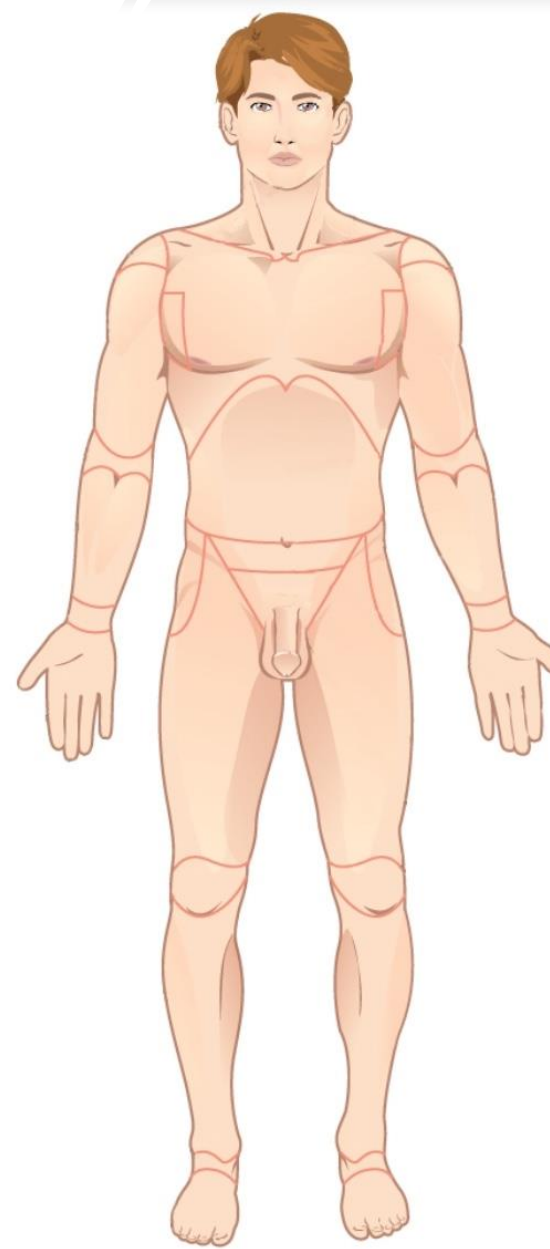
Tipos de imagiologia por raios X.

- **Interno:** uma pessoa que é admitida numa unidade médica para receber tratamento.
Externos: uma pessoa que vai a uma unidade médica para receber tratamento e retorna a casa no mesmo dia.
- **Rotina:** realizado numa sala de raios X dentro de um departamento de radiologia.
Trauma: realizado num serviço de urgência. Os pacientes estão frequentemente em sérios distúrbios físicos e emocionais. A imagiologia é realizada numa sala de raios X ou com uma máquina de raios X portátil. A precisão e o pensamento crítico são essenciais!
Fluoroscopia: raios X em tempo real, como um filme. Utilizado para visualizar estruturas internas como o estômago.
Cirúrgico: realizado sob técnica estéril, que é a remoção completa de todos os microrganismos. Realiza-se a imagiologia de ossos e outras estruturas internas durante a operação.

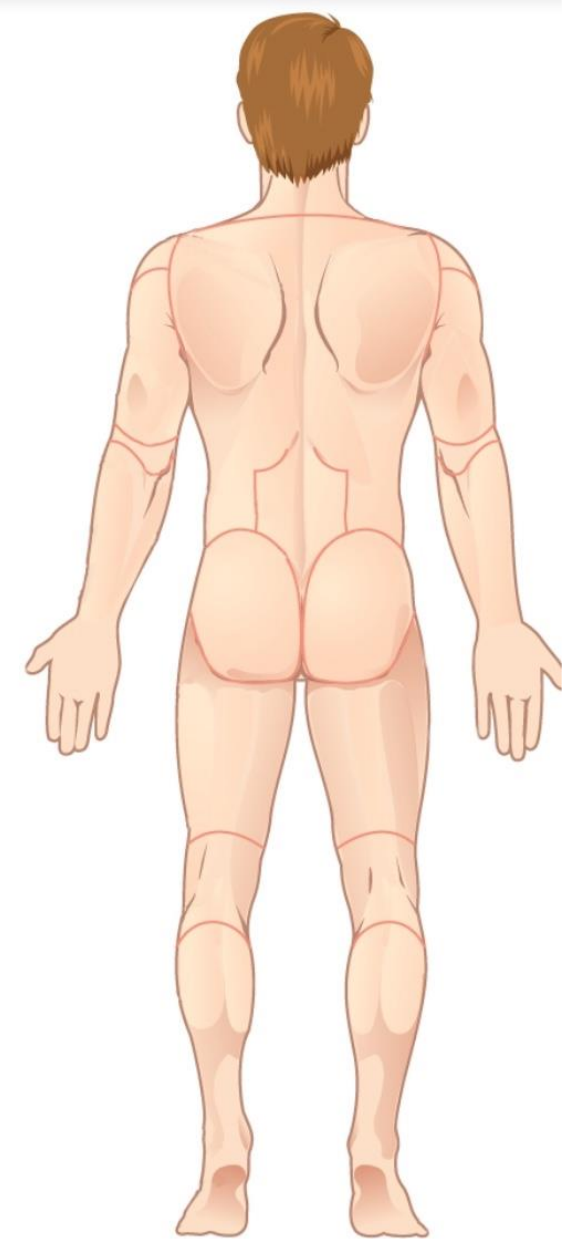
Termos Anatómicos

Posição anatômica

- em pé, de frente.
- Pés à largura dos ombros.
- Palmas voltadas para a frente, ao longo do corpo.



(a) Anterior view

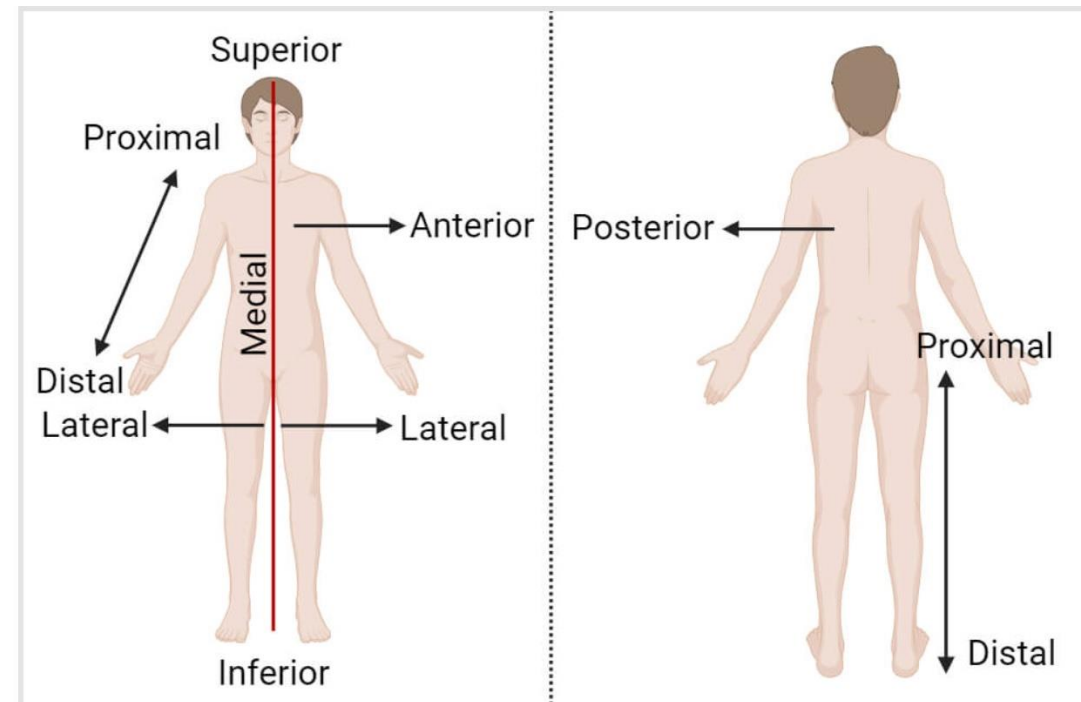


(b) Posterior view

Anatomical Position. (a) indicates anterior – the front side. (b) indicates posterior – the back side

Posição anatômica

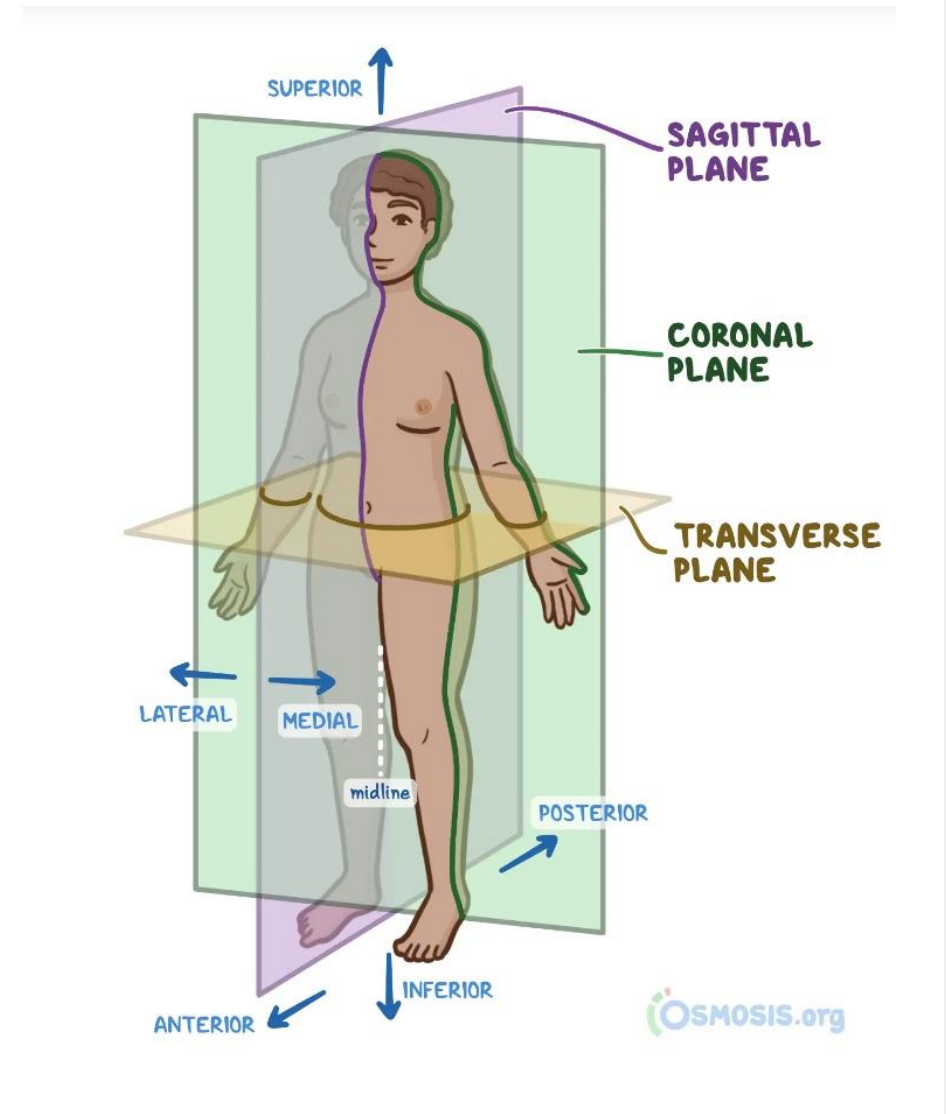
- **Anterior** — frente / à frente de
- **Posterior** — costas / atrás
- **Medial** — em direção à linha média
- **Lateral** — afastado da linha média
- **Superior** — para cima / acima
- **Inferior** — para baixo / abaixo
- **Proximal** — em direção ao ponto de ligação de uma articulação
- **Distal** — afastado do ponto de ligação de uma articulação



Anatomical Position

Posição anatômica

- **Linha midsagital:** divide o corpo em metades esquerda e direita iguais.
- **Linha midcoronal:** divide o corpo em metades anterior e posterior iguais.



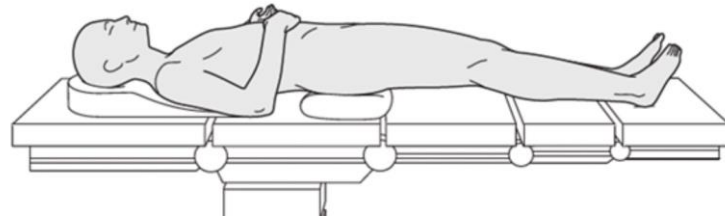
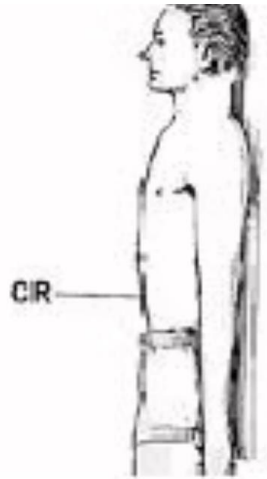
Termos de Posicionamento

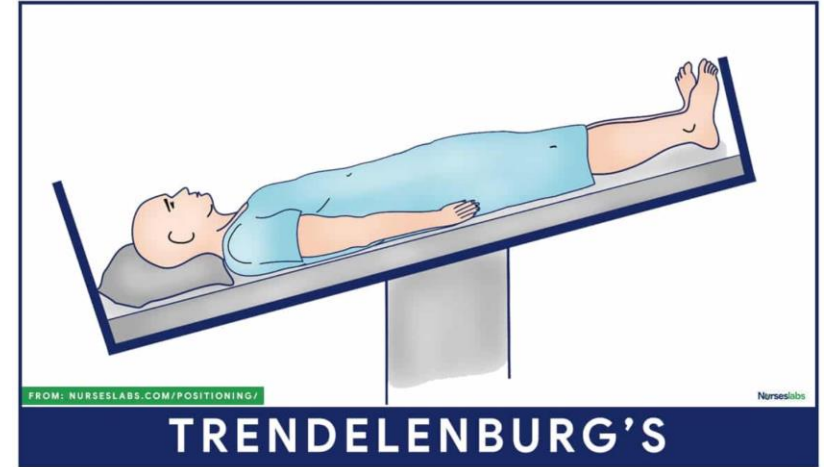
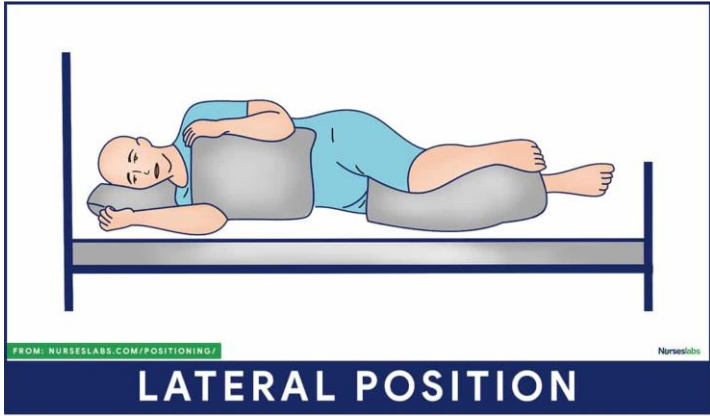
Termos de posicionamento:

- **Pronação** — rodar a mão com a palma para baixo
- **Supinação** — rodar a mão com a palma para cima
- **Flexão** — diminuição do ângulo (pense: “dobrar o braço”)
- **Extensão** — aumento do ângulo (pense: “esticar o braço”)
- **Abdução** — mover / levantar afastado da linha média (exemplo: levantar o braço para o lado)
- **Adução** — mover / trazer em direção à linha média (exemplo: trazer o braço de volta)

Termos de posicionamento

- Erecto: em pé
- Deitado: deitado
- Posição supina: posição deitada. Lado anterior voltado para cima
- Posição prona: posição deitada. Lado anterior voltado para baixo
- Posição lateral deitada: deitado de lado
- Posição de Trendelenburg: posição deitada onde a cabeça está mais baixa do que os pés
- Posição de Fowler: posição deitada onde a cabeça está mais alta do que os pés





TERMINOLOGIA MÉDICA

prefixos e sufixos

TERMINOLOGIA MÉDICA

- Compreender a terminologia médica é essencial para ser um tecnologista em radiologia bem-sucedido.
- Mesmo que uma palavra seja desconhecida, identificar prefixos e sufixos importantes pode fornecer pistas úteis para determinar o que a palavra significa.

Prefixos

- Os prefixos podem fornecer a seguinte informação:
- Tempo (Exemplo: “pre-” significa “antes”, “post-” significa “depois”)
- Localização (Exemplo: “inter-” significa “entre”)
- Forma/propriedade física (Exemplo: “kine-” significa “movimento”)
- Cor (Exemplo: “cyan-” significa “azul”; “jaun-” significa “amarelo”)
- Quantidade
- Tamanho (Exemplo: “micro-” significa “pequeno”)

Prefixos (comum)

- Bi- | Dois | Bíceps
- Brady- | Lento | Bradicardia
- Hyper- | Acima; Além; Excessivo | Hipertensão
- Hypo- | Abaixo; Deficiente | Hipotensão
- Tachy- | Rápido | Taquicardia
- Arthr/o- | Articulação | Artroplastia
- Bronch/i- | Brônquio | Brônquios
- Cephal/o- | Cabeça | Flexura cefálica
- Chondri- | Cartilagem | Condrossarcoma
- Hem-, Hema-, Hemat-, Hemo-, Hemat/o- | Sangue | Hematopoiese
- Hepat/o-, Hepático- | Fígado | Sistema porta hepático
- Nephro- | Rim | Néfron

Sufixos

- Os sufixos explicam o que o sujeito está a fazer ou o que lhe foi feito. Os sufixos podem ajudar a definir substantivos, doenças, condições ou procedimentos

Sufixos (comum)

- -ac: Relativo a | Cardíaco
- -eal, -ial: Relativo a | Esofágico
- -emia: Condição do sangue | Anemia
- -ite, -itis: Inflamação | Artrite
- -megalia: Aumento | Acromegalia
- -rragia, -rrágico: Sangramento | Hemorragia
- -ectomia: Corte; Remoção | Mastectomia
- -ostomia: Abertura | Colostomia
- -plastia: Reconstrução cirúrgica | Vertebroplastia

Sinais Vitais

- Temperatura: entre 98 e 99 graus Fahrenheit.
- Pulso—60 batimentos por minuto.
- Bradicardia—pulso de 60 ou menos por minuto.
- Respiração—12 a 16 batimentos por minuto.

Termos Médicos e Legais Adicionais

- Asepsia médica—micro-organismos limitados o máximo possível.
- Asepsia cirúrgica—remoção completa de micro-organismos.
- Transmissão por contacto direto—pessoa infectada toca em pessoa susceptível.
- Transmissão por contacto indireto—objeto inanimado que possui patógenos entra em contacto com pessoa susceptível. Este objeto também é chamado de fomite.

Termos Médicos e Legais Adicionais

- Agressão—ação que causa medo ou apreensão no paciente.
- Bater—tocar de forma inadequada ou causar dano ao paciente.
- Confinamento ilegal—restrição injustificada.
- Consentimento implícito—assume-se que o paciente aprovaria o cuidado se estivesse inconsciente.
- Consentimento informado—o paciente fornece consentimento após ser plenamente informado sobre a necessidade, riscos e alternativas.